



กระทรวงเกษตรและสหกรณ์

สำนักงานพัฒนาการวิจัยการเกษตร (องค์การมหาชน)

เอกสารประกอบการชี้แจง

เสนอ

คณะกรรมการการวิสามัญพิจารณาศึกษา

ร่างพระราชบัญญัติงบประมาณรายจ่ายประจำปีงบประมาณ

พ.ศ. 2569

วุฒิสภา



สารบัญ

	หน้า
1. รายนามผู้ชี้แจง	1
2. วิสัยทัศน์ พันธกิจ โครงสร้างหน่วยงาน การดำเนินการกิจหน้าที่และอำนาจตามกฎหมายจัดตั้ง หน่วยงาน และการบูรณาการหรือประสานภารกิจในมิติด้านอื่น	2
3. ภาพรวมงบประมาณของหน่วยรับงบประมาณ 3 ปีย้อนหลัง (ปีงบประมาณ พ.ศ. 2567-2569) ตามแบบ สว.69-01 (กรม/หน่วยงาน)	5
4. ภาพรวมแผนงาน ผลผลิต/โครงการ และโครงการที่สำคัญ ประจำปีงบประมาณ พ.ศ.2569 ตามแบบ สว.69-02 (กรม/หน่วยงาน)	9
5. ผลการเบิกจ่ายและผลการดำเนินงานในปีงบประมาณ พ.ศ. 2567-2568 ตามแบบ สว.69-03 (กรม/หน่วยงาน)	13
6. การดำเนินการตามข้อสังเกตของคณะกรรมการวิสามัญพิจารณาศึกษาร่างพระราชบัญญัติ งบประมาณ รายจ่ายประจำปีงบประมาณ พ.ศ. 2568 วุฒิสภา ตามแบบ สว.69-04 (กรม/หน่วยงาน)	17

1. รายนามผู้ชี้แจง

สำนักงานพัฒนาการวิจัยการเกษตร (องค์การมหาชน)

กระทรวงเกษตรและสหกรณ์

ลำดับ	ชื่อ - สกุล	ตำแหน่ง
1.	นายวิชาญ อิงศรีสว่าง	ผู้อำนวยการสำนักงานพัฒนาการวิจัยการเกษตร
2.	นางสาวกุลวรา โชติพันธุ์โสภณ	รองผู้อำนวยการสำนักงานพัฒนาการวิจัยการเกษตร
3.	นางสาวศิริกร วิวรวงษ์	รองผู้อำนวยการสำนักงานพัฒนาการวิจัยการเกษตร
4.	นางสาวสรินดา เปลี่ยนแก้ว	ผู้อำนวยการสำนักนโยบายและยุทธศาสตร์

ผู้ประสานงาน

- นางสาวสุกัญญา แก้วจันทิก นักวิเคราะห์นโยบายและแผนอาวุโส 2
หมายเลขโทรศัพท์ 093-6496453
- นางสาวชญานันท์ สืบผาสุข นักวิเคราะห์นโยบายและแผนปฏิบัติการ 2
หมายเลขโทรศัพท์ 098-9599544

2. วิสัยทัศน์ พันธกิจ โครงสร้างหน่วยงาน การดำเนินการกิจหน้าที่และอำนาจ ตามกฎหมายจัดตั้งหน่วยงาน และการบูรณาการหรือประสานภารกิจในมิติด้านอื่น

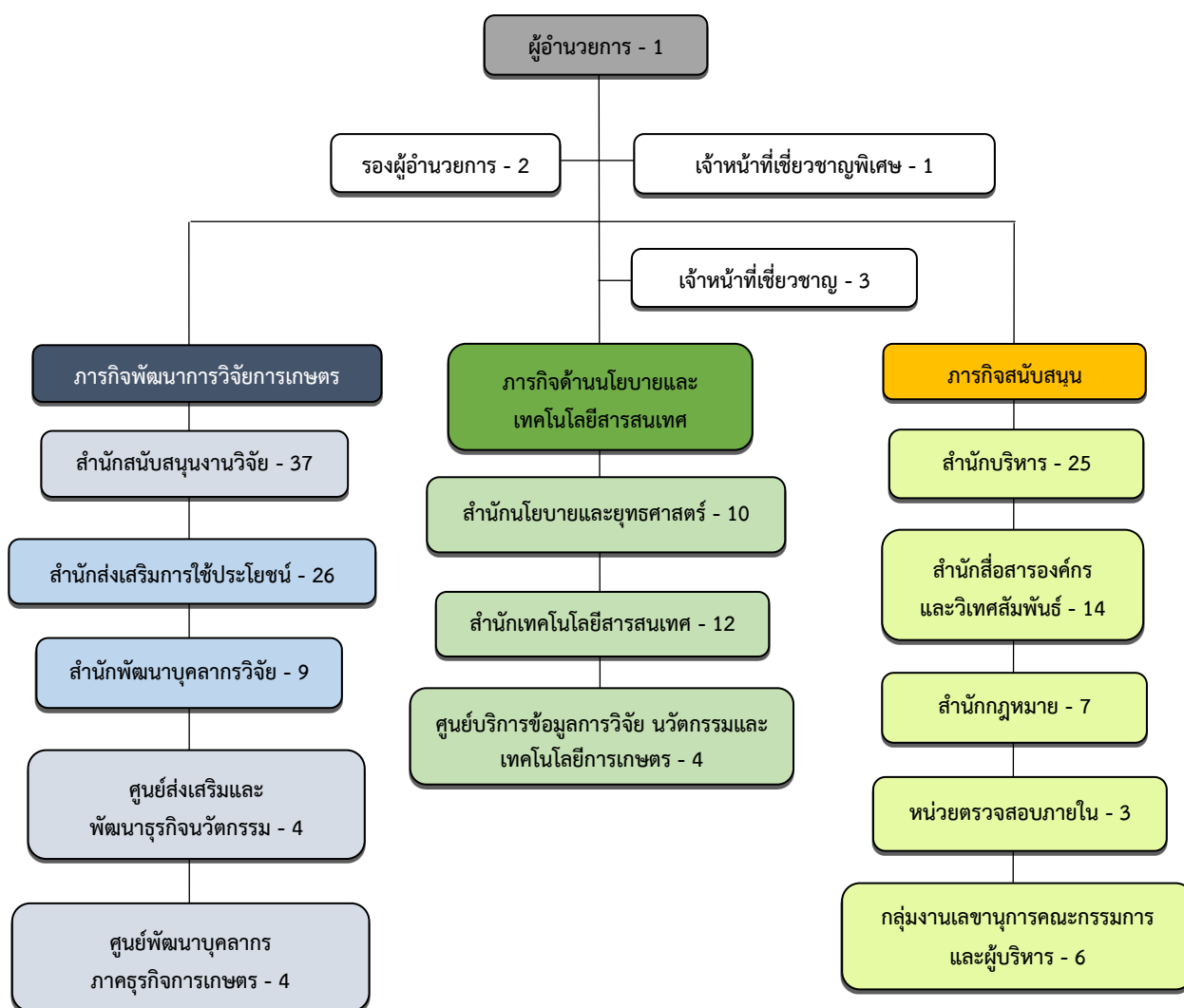
2.1 วิสัยทัศน์

“สวก. เป็นผู้นำในการบริหารการวิจัยการเกษตรเพื่อสร้างความเข้มแข็งของการเกษตรอย่างยั่งยืน”

2.2 พันธกิจ

- 1) ส่งเสริม สนับสนุน และพัฒนาการวิจัยการเกษตร
- 2) พัฒนานักวิจัยการเกษตรมืออาชีพเพิ่มขึ้น
- 3) มีระบบเชื่อมโยงข้อมูลงานวิจัยด้านการเกษตรที่สามารถนำไปใช้ประโยชน์ได้

2.3 โครงสร้างหน่วยงาน



อัตรากำลัง

1) ผู้อำนวยการ สวก.	1 คน
2) เจ้าหน้าที่ สวก.	87 คน
3) เจ้าหน้าที่สนับสนุน (จ้างเหมาบริการ)	80 คน
รวมทั้งสิ้น	168 คน

2.4 การดำเนินการกิจหน้าที่และอำนาจตามกฎหมายจัดตั้งหน่วยงาน

- 1) ส่งเสริม สนับสนุน และพัฒนางานวิจัยการเกษตร
- 2) ส่งเสริม สนับสนุน และพัฒนาบุคลากรด้านการวิจัยการเกษตร
- 3) จัดให้มีการศึกษา ค้นคว้า วิจัย พัฒนาและเผยแพร่ข้อมูลและสารสนเทศในด้านการเกษตร
- 4) ร่วมมือทางวิชาการกับสถาบันการศึกษาหรือสถาบันอื่นของรัฐและเอกชนในการผลิตและพัฒนางานวิจัยและนักวิจัยการเกษตรทั้งในประเทศและต่างประเทศ
- 5) เป็นศูนย์กลางในการให้บริการข้อมูลและสารสนเทศในด้านการเกษตรที่ได้จากการศึกษา ค้นคว้า วิจัย และพัฒนา ตลอดจนการเชื่อมโยงกับสถาบันการศึกษาและหน่วยงานอื่นที่เกี่ยวข้องทั้งในประเทศและต่างประเทศ
- 6) ส่งเสริมให้เกิดกิจการทางวิชาการเพื่อเผยแพร่ความรู้ในรูปแบบต่างๆ เช่น การจัดพิมพ์เอกสาร การจัดทำสื่อโสตทัศน์ การสัมมนา การประชุมเชิงปฏิบัติการ การจัดนิทรรศการ หรือดำเนินการอื่นใดที่เกี่ยวกับการเผยแพร่ความรู้ในด้านการเกษตร

2.5 การบูรณาการหรือประสานภารกิจในมิติด้านอื่น

- ไม่มี -

3. ภาพรวมงบประมาณของหน่วยรับงบประมาณ 3 ปีย้อนหลัง
(ปีงบประมาณ พ.ศ. 2567-2569)

(แบบ สว.69-01 (กรม/หน่วยงาน))

รายละเอียดตามเอกสารแนบ

ภาพรวมงบประมาณของหน่วยรับงบประมาณ 3 ปีย้อนหลัง
(ปีงบประมาณ พ.ศ. 2567-2569)

.....

ชื่อหน่วยงาน สำนักงานพัฒนาการวิจัยการเกษตร (องค์การมหาชน)

1. จำแนกตามลักษณะรายจ่าย

หน่วย : ล้านบาท (ทศนิยม 4 ตำแหน่ง)

รายการ	ปี 2567 (1)	ปี 2568 (2)	ปี 2569 (3)	เปรียบเทียบ (2) และ (3)	
				เพิ่มขึ้น/ลดลง	ร้อยละ
รวมทั้งสิ้น			37.5000	37.5000	100
1.1 รายจ่ายประจำ	-	-	-	-	-
1.2 รายจ่ายลงทุน	-	-	37.5000	37.5000	100

2. จำแนกตามงบรายจ่าย

หน่วย : ล้านบาท (ทศนิยม 4 ตำแหน่ง)

รายการ	ปี 2567 (1)	ปี 2568 (2)	ปี 2569 (3)	เปรียบเทียบ (2) และ (3)	
				เพิ่มขึ้น/ลดลง	ร้อยละ
รวมทั้งสิ้น			37.5000	37.5000	100
2.1 งบบุคลากร	-	-	-	-	-
2.2 งบดำเนินงาน	-	-	-	-	-
2.3 งบลงทุน	-	-	-	-	-
2.4 งบเงินอุดหนุน	-	-	37.5000	37.5000	100
2.5 งบรายจ่ายอื่น	-	-	-	-	-

3. เงินนอกงบประมาณของหน่วยรับงบประมาณ

หน่วย : ล้านบาท (ทศนิยม 4 ตำแหน่ง)

รายการ	ปี 2567 (1)	ปี 2568 (2)	ปี 2569 (3)	เปรียบเทียบ (2) และ (3)	
				เพิ่มขึ้น/ ลดลง	ร้อยละ
3.1 เงินนอกงบประมาณสะสมคงเหลือยกมา	758.5684	795.3300	716.6611	(78.6689)	-9.89
3.2 รายได้ประเภทเงินนอกงบประมาณ	990.1892	962.9598	1,056.5480	93.5882	9.72
3.3 รวมเงินนอกงบประมาณทั้งสิ้น (3.1+3.2)	1,748.7576	1,758.2898	1,773.2091	(8.0398)	-20.36
3.4 นำไปสมทบกับงบประมาณ	-	-	-	-	-
(1) งบบุคลากร	-	-	-	-	-
(2) งบดำเนินงาน	-	-	-	-	-
(3) งบลงทุน	-	-	-	-	-
(4) งบเงินอุดหนุน	-	-	-	-	-
(5) งบรายจ่ายอื่น	-	-	-	-	-
3.5 คงเหลือหลังหักเงินนำไปสมทบกับงบประมาณ (3.3-3.4)	1,748.7576	1,758.2898	1,773.2091	14.9193	0.85
3.6 แผนการใช้จ่ายอื่น	953.4276	1,041.6287	1,110.9095	69.2808	6.65
(1) ภารกิจพื้นฐาน	312.4353	312.2029	206.3379	(105.8650)	-33.91
- รายจ่ายประจำ	301.2411	296.5605	201.5398	(95.0207)	-32.04
- รายจ่ายลงทุน	11.1942	15.6424	4.7981	(10.8443)	-69.33
(2) ภารกิจเพื่อการพัฒนา	640.9923	729.4258	904.5716	175.1458	24.01
- รายจ่ายประจำ	635.2113	717.8838	896.4273	178.5435	24.87
- รายจ่ายลงทุน	5.7810	11.5420	8.1443	(3.3977)	-29.44
3.7 คงเหลือ (3.5-3.6)	795.3300	716.6611	662.2996	(54.3615)	-7.59

หมายเหตุ : วงเงินที่นำไปสมทบตามแนวทางการจัดทำงบประมาณรายจ่ายประจำปีงบประมาณ พ.ศ. 2569 ตามฐานข้อมูลสำนักงบประมาณ และ/หรือ เอกสารงบประมาณ

4. งบประมาณตามยุทธศาสตร์การจัดสรรงบประมาณ จำแนกตามกลุ่มแผนงาน 3 ปีย้อนหลัง

หน่วย : ล้านบาท (ทศนิยม 4 ตำแหน่ง)

ประเภทงบประมาณรายจ่าย - แผนงาน		ปี 2567 (1)	ปี 2568 (2)	ปี 2569 (3)	เปรียบเทียบ (2) และ (3)	
					เพิ่มขึ้น/ (ลดลง)	ร้อยละ
รวมทั้งสิ้น				37.5000	37.5000	100
4.1	แผนงานพื้นฐาน	-	-	-	-	-
4.2	แผนงานยุทธศาสตร์	-	-	37.5000	37.5000	100
	1) แผนงานยุทธศาสตร์การเกษตรสร้างมูลค่า	-	-	37.5000	37.5000	100
	โครงการพัฒนาและยกระดับศักยภาพบุคลากรวิจัย	-	-	37.5000	37.5000	100
4.3	แผนงานบูรณาการ	-	-	-	-	-
4.4	แผนงานบุคลากรภาครัฐ	-	-	-	-	-
4.5	รายการค่าดำเนินการภาครัฐ	-	-	-	-	-

4. ภาพรวมแผนงาน ผลผลิต/โครงการ และโครงการที่สำคัญ
ประจำปีงบประมาณ พ.ศ. 2569

(แบบ สว.69-02 (กรม/หน่วยงาน))

รายละเอียดตามเอกสารแนบ

ภาพรวมแผนงาน ผลผลิต/โครงการ และโครงการที่สำคัญ

ประจำปีงบประมาณ พ.ศ. 2569

.....

ชื่อหน่วยงาน สำนักงานพัฒนาการวิจัยการเกษตร (องค์การมหาชน)

1 ภาพรวมแผนงาน ผลผลิต/โครงการ จำแนกตามงบรายจ่าย

หน่วย : ล้านบาท (ทศนิยม 4 ตำแหน่ง)

แผนงาน – ผลผลิต/โครงการ (ทุกแผนงาน)	งบบุคลากร					งบดำเนินงาน					งบลงทุน			งบราย จ่ายอื่น	รวมทั้งสิ้น
	เงินเดือน	ค่าจ้าง ประจำ	ค่าจ้าง ชั่วคราว	ค่าตอบแทน พนักงานฯ	รวม	ค่าตอบแทน	ค่าวัสดุ	ค่า สาธารณูป โภค	รวม	ค่า ครุภัณฑ์	ที่ดินและ สิ่งก่อสร้าง	รวม			
1. แผนงานยุทธศาสตร์การเกษตร สร้างมูลค่า	-	-	-	-	-	-	-	-	-	-	-	-	37.5000	-	37.5000
(1) โครงการพัฒนาและยกระดับ ศักยภาพบุคลากรวิจัย	-	-	-	-	-	-	-	-	-	-	-	-	37.5000	-	37.5000
2. แผนงานบูรณาการ	-	-	-	-	-	-	-	-	-	-	-	-	-	-	-
3. แผนงานพื้นฐาน	-	-	-	-	-	-	-	-	-	-	-	-	-	-	-
4. แผนงานบุคลากรภาครัฐ	-	-	-	-	-	-	-	-	-	-	-	-	-	-	-

คำชี้แจง : 1. ให้กรม/หน่วยงาน ระบุข้อมูลทุกแผนงานที่ได้รับจัดสรรงบประมาณ

2. ให้ระบุข้อมูลเฉพาะผลผลิต/โครงการ ที่อยู่ในแผน ทุกโครงการ โดยไม่ต้องลงรายละเอียดถึงกิจกรรม

3. เฉพาะ “แผนงานพื้นฐาน” และ “แผนงานบุคลากรภาครัฐ” ให้ระบุเฉพาะภาพรวมตัวเลขงบประมาณ ไม่ต้องระบุรายละเอียด ผลผลิต/โครงการ กิจกรรม

4. ใช้ฐานข้อมูลตามค่าของงบประมาณ แบบ สปป.1009 (หน่วยงาน) : คู่มือปฏิบัติการจัดทำคำของงบประมาณรายจ่ายประจำปีงบประมาณ พ.ศ. 2569 และ/หรือ เอกสารงบประมาณเล่มข่าวคาดเดาง

2. โครงการที่สำคัญ ประจำปีงบประมาณ พ.ศ. 2569

หน่วย : ล้านบาท (ทศนิยม 4 ตำแหน่ง)

แผนงาน – ผลผลิต/โครงการ – กิจกรรม – ตัวชี้วัด (ยกเว้นแผนงานบุคลากรภาครัฐ)	งบประมาณ 2569	งบรายจ่าย	ลักษณะการดำเนินการ	ที่มา/ความต้องการโครงการ	สถานที่ดำเนินการ/สถานภาพ ปัจจุบัน (ณ วันที่ทำคำขอ)	ผลสัมฤทธิ์ที่คาดว่าจะได้รับ จากการใช้จ่ายงบประมาณ
<p>1. แผนงานยุทธศาสตร์การเกษตรสร้างมูลค่า</p> <p>โครงการ : โครงการพัฒนาและยกระดับศักยภาพบุคลากรวิจัย</p> <p>กิจกรรม : ยกระดับบุคลากรภาคการเกษตร และสร้างเครือข่าย</p> <p>ตัวชี้วัด : .</p> <p>เชิงปริมาณ : ก่อสร้างอาคารศูนย์นวัตกรรมการเรียนรู้เทคโนโลยีการเกษตร พร้อมสิ่งก่อสร้างประกอบ 1 แห่ง</p>	37.5000	งบเงินอุดหนุน	<p>รายการผูกพันใหม่ปี 2569</p> <p>1. ก่อสร้างอาคารศูนย์นวัตกรรม การเรียนรู้เทคโนโลยีการเกษตร พร้อมสิ่งก่อสร้างประกอบ แขวง ลาดยาว เขตจตุจักร กรุงเทพมหานคร 1 แห่ง โดยมีวงเงินงบประมาณทั้งสิ้น 250.0000 ล้านบาท และมีระยะเวลาผูกพันงบประมาณ 3 ปี</p>	<p>ที่มา:</p> <p>ยุทธศาสตร์ชาติ ด้านสร้าง ความสามารถในการแข่งขัน</p> <p>แผนแม่บทฯ ประเด็นการเกษตร</p> <p>สภาพปัญหา/ความต้องการ:</p> <p>ปัจจุบันพื้นที่อาคารเดิมไม่เพียงพอกับ บุคลากร โดยมีการปรับปรุงโครงสร้าง องค์กรใหม่ มีการเพิ่มหน่วยงานจาก เดิม 8 หน่วยงาน เป็น 12 หน่วยงาน เนื่องจากมีการปรับบทบาทภารกิจให้ สอดคล้องกับและรองรับการ สนับสนุนด้านวิจัยและนวัตกรรมใน การขับเคลื่อนเศรษฐกิจของประเทศ และสร้างความสามารถในการแข่งขัน</p> <p>ความจำเป็นเร่งด่วน :</p> <p>1. นักวิจัยด้านการเกษตรยังมีไม่ เพียงพอต้องเร่งสร้างนักวิจัยมือ อาชีพเพิ่มขึ้น จึงจำเป็นต้องมี สถานที่สำหรับการพัฒนาบุคลากร ด้านการวิจัยการเกษตรทั้ง เกษตรกร ผู้ประกอบการ และนัก ธุรกิจด้านการเกษตร</p>	<p>กรุงเทพมหานคร/ แบบบูรณาการ/ราคากลาง แล้วเสร็จ</p>	<p>1. สนับสนุนภารกิจในการ พัฒนามาศูนย์กลางการวิจัย ประมาณ 25 หลักสูตร/ปี</p> <p>2. ประหยัดค่าใช้จ่ายในการ ผูกอบรมแทนการใช้สถานที่ ภายนอก ปีละ 127000 ล้านบาท</p> <p>3. จัดแสดงนิทรรศการเผยแพร่ นวัตกรรมด้านการวิจัย การเกษตร คาดว่าจะมีผู้เข้าชม ไม่ต่ำกว่าปีละ 10,000 คน ซึ่งสามารถนำผลงานวิจัยไป ต่อยอดและสร้างรายได้ทาง เศรษฐกิจ ไม่น้อยกว่าปีละ 500 ล้านบาท</p>

แผนงาน – ผลผลิต/โครงการ – กิจกรรม – ตัวชี้วัด (ยกเว้นแผนงานบุคลากรภาครัฐ)	งบประมาณ 2569	งบรายจ่าย	ลักษณะการดำเนินการ	ที่มา/ความต้องการโครงการ	สถานที่ดำเนินการ/สถานภาพ ปัจจุบัน (ณ วันที่ทำคำขอ)	ผลสัมฤทธิ์ที่คาดว่าจะได้รับ จากการใช้จ่ายงบประมาณ
				2. เป็นแหล่งแสดงนิทรรศการ ผลงานวิจัยและนวัตกรรมที่ประสบ ผลสำเร็จ สามารถส่งเสริมให้ ผู้ประกอบการนำผลงานวิจัยไปใช้ ประโยชน์ในเชิงธุรกิจเพื่อ ขับเคลื่อนการใช้ประโยชน์จาก งานวิจัยให้เกิดประสิทธิภาพ เพื่อเป็นสถานที่ปฏิบัติงานสำหรับ บุคลากรด้านการพัฒนาและฝึกอบรม บุคลากรวิจัยให้เพียงพอ		

คำชี้แจง : ให้ กรม/หน่วยงาน ยกตัวอย่างโครงการ/กิจกรรม ที่เป็นรายการสำคัญ ๆ ประจำปีงบประมาณ พ.ศ. 2569 ดังนี้

1. ให้ยกตัวอย่างโครงการสำคัญ ๆ ที่เห็นควรนำเสนอ จำนวน 10-15 โครงการ
2. โครงการดังกล่าวจะต้องเป็นโครงการที่มีความสำคัญต่อการพัฒนาประเทศ สนับสนุนส่งเสริมหรือพัฒนาความ เป็นอยู่ของประชาชน การแก้ไขปัญหาที่เกิดขึ้น การเตรียมการวางแผนเพื่อรองรับ ปัญหาที่อาจเกิดขึ้น การป้องกันบรรเทาสาธารณภัย หรือการบริหารจัดการภัยพิบัติต่าง ๆ (ภัยที่กระทบต่อทรัพยากรธรรมชาติ-ภัยทางเศรษฐกิจ-ภัยสังคม-ภัยความมั่นคง) เป็นต้น โดยเน้น ความสอดคล้องตามกลุ่มภารกิจของกระทรวงนั้น ๆ เป็นหลัก ได้แก่ กระทรวงด้านความมั่นคง กระทรวงด้านเศรษฐกิจ และกระทรวงด้านสังคม หรือ บูรณาการประสานการสนับสนุนภารกิจ ในมิติด้านอื่นตามขอบเขตหน้าที่และอำนาจที่เกี่ยวข้อง
3. สำหรับหน่วยงานอื่นที่ไม่สังกัดกระทรวงให้ยกตัวอย่างโครงการตามภารกิจของหน่วยงาน
4. ให้เรียงลำดับโครงการจากวงเงินงบประมาณมากไปหาน้อย

5. ผลการเบิกจ่ายและผลการดำเนินงานในปีงบประมาณ พ.ศ. 2567-2568

(แบบ สว.69-03 (กรม/หน่วยงาน))

รายละเอียดตามเอกสารแนบ

ผลการเบิกจ่ายและผลการดำเนินงานในปีงบประมาณ พ.ศ. 2567-2568

.....

ชื่อหน่วยงาน สำนักงานพัฒนาการวิจัยการเกษตร (องค์การมหาชน)

1. ภาพรวมผลการเบิกจ่ายงบประมาณ ประจำปีงบประมาณ พ.ศ. 2568

หน่วย : ล้านบาท (ทศนิยม 4 ตำแหน่ง)

ประเภทรายจ่าย	วงเงินตาม พ.ร.บ. (1)	วงเงินหลังโอนเปลี่ยนแปลง (2)	ผลการเบิกจ่าย		ผลการใช้จ่าย	
			จำนวน (3)	ร้อยละ (4) = (3)/(2)*100	จำนวน (5)	ร้อยละ (6) = (5)/(2)*100
รวม			ไม่มีรายการ			
รายจ่ายประจำ						
รายจ่ายลงทุน						

หมายเหตุ : ให้ใช้ผลการเบิกจ่าย ณ วันที่ 30 เมษายน 2568 และคำนวณร้อยละจากวงเงินงบประมาณหลังโอนเปลี่ยนแปลง

2. การกักเงินไว้เบิกต่อมปี ปีงบประมาณ 2567

หน่วย : ล้านบาท (ทศนิยม 4 ตำแหน่ง)

ผลผลิต/โครงการ กิจกรรม	งบประมาณปี 2567					ค่าชี้แจง
	เงินกักไว้เบิก เหลือปี	เบิกจ่าย	ร้อยละ	คงเหลือ	ร้อยละ	
รวม						
1.....						
2.....						
3.....						
4.....						
5.....						14

3. ผลการดำเนินงานในปีงบประมาณ พ.ศ. 2567-2568 ปัญหาอุปสรรค และแนวทางแก้ไข

3.1 ผลสำเร็จและประโยชน์ที่ได้รับจากการดำเนินโครงการในปีงบประมาณ พ.ศ. 2567-2568

หน่วย : ล้านบาท (ทศนิยม 4 ตำแหน่ง)

ลำดับ	ชื่อ โครงการ-กิจกรรม	งบประมาณ	พื้นที่ดำเนินการ	ผลสำเร็จและประโยชน์ที่ได้รับจากการดำเนินโครงการ
1.				
2.			ไม่มีรายการ	
3.				
4.				
5.				

คำชี้แจง : ให้นำหน่วยงบประมาณยกตัวอย่างการดำเนินการในปีงบประมาณ พ.ศ. 2567-2568 และเห็นว่าเป็นโครงการสำคัญที่ควรนำเสนอ

3.2 ปัญหา อุปสรรค และแนวทางแก้ไข (ข้อมูลปีงบประมาณ 2567-2568)

ลำดับ	ปัญหา-อุปสรรค	แนวทางแก้ไข
.....	<div>1) ด้านการใช้จ่ายงบประมาณ</div> <div>2) ด้านการดำเนินงาน</div> <div>ไม่มีรายการ</div>	
.....	ฯลฯ	ฯลฯ

6. การดำเนินการตามข้อสังเกตของคณะกรรมการการวิสามัญพิจารณาข้าราชการ่างพระราชบัญญัติ
งบประมาณ รายจ่ายประจำปีงบประมาณ พ.ศ. 2568 วุฒิสภา

(แบบ สว.69-04 (กรม/หน่วยงาน))

รายละเอียดตามเอกสารแนบ

คำชี้แจง : ให้งานงานจัดทำข้อมูลรายนามผู้ชี้แจง - วิสัยทัศน์ พันธกิจ และโครงสร้างงาน
- ข้อมูลตามแบบฟอร์ม สว. 69-01 ถึง สว. 69-04 (กรม/งานงาน) แล้วจัดทำเล่มเอกสารเรียงตาม
สารบัญลำดับ 1-6 โดยมีใบชื่อเรื่องขึ้นก่อนถึงเนื้อหาข้อมูลของแต่ละลำดับ พร้อมจัดทำเป็นไฟล์เล่ม
เอกสารอิเล็กทรอนิกส์ที่เข้าถึงได้ด้วย QR CODE บนหน้าปกเล่มเอกสาร ตามรูปแบบข้างต้น

การดำเนินการตามข้อสังเกตของคณะกรรมการวิสามัญพิจารณาการศึกษา
ร่างพระราชบัญญัติงบประมาณรายจ่ายประจำปีงบประมาณ พ.ศ. 2568 วุฒิสภา

.....

ชื่อหน่วยงาน สำนักงานพัฒนาการวิจัยการเกษตร (องค์การมหาชน)

ประเด็นข้อสังเกต	การดำเนินการ
1.	
1.1	ไม่มีรายการ
1.2	
2.	
2.1	
2.2	



รายงานการพิจารณาศึกษาร่างพระราชบัญญัติงบประมาณรายจ่าย
ประจำปีงบประมาณ พ.ศ. 2568 วุฒิสภา